

6ahg!



17 événements
gratuits
à découvrir
en famille

Journées européenne du patrimoine
du 19 > 20 septembre 2020
dans le Bassin Auterivain Haut-Garonnais

Suivez-vous sur  @TourismeBassinAuterivain

A PROPOS DES RESERVATIONS

« Bahgue tes créneaux horaires »

Réserve tes places en contactant l'Office de Tourisme ou directement l'organisateur de l'événement, s'il est mentionné.

Attention, le nombre de personnes acceptées pour chaque événement peut évoluer en fonction des recommandations du gouvernement, afin de limiter la propagation du Covid-19.

Bonnes visites !

L'Office de Tourisme du Bassin Auterivain


 @TourismeBassinAuterivain



Résa obligatoire : sas.clamagirand@orange.fr

Centrale hydroélectrique


Aujourd'hui centenaire, découvrez la centrale hydroélectrique d'Auterive. Ce procédé de production énergétique reste toujours le plus utilisé dans le monde. Il ne représente que 12% de la production nationale.

 Accès gratuit


 1h30

le samedi : 9h30, 11h, 16h, 17h30

le dimanche : 9h30, 11h

 x15 maximum, pour tout public

 57 Allée du Ramier à Auterive

 https://openagenda.com/jep-2020-occitanie/events/centrale-hydro-electrique_843602



Réservation conseillée : office de tourisme

Un lieu, une histoire

Mise en espace d'un conte, sur 4 lieux du patrimoine auterivain.

- Musée : contes autour d'un métier ancien
- Noria à la Manufacture : conte autour de l'eau
- Pont : histoire de passeur
- Office de tourisme : dans l'ancien foirail, histoire d'animal partant pour la foire


 Accès gratuit

 20 mins, le samedi

à partir de 11h : Musée

à partir de 14h : Office de tourisme,
Manufacture, pont

 x30 maximum, tout public

 Musée d'Auterive, Manufacture royale, Le pont, Office de tourisme



Contes au musée

Venez découvrir des histoires d'antan au musée d'Auterive, Métiers et Traditions.

- 🆓 Accès gratuit
- 🕒 45 mins, le samedi à 11h
- 👤 x30 maximum, pour tout public
- 📍 Musée d'Auterive
- 🌐 www.musee-des-vieux-outils.org



3 auteurs Venerquois racontent...

A travers une exposition, 3 auteurs Venerquois racontent l'histoire des rues, des quartiers et des ponts, en nous faisant partager leurs récits.

- 🆓 Accès gratuit | Livre en vente sur place
- 🕒 30 mins, le samedi et le dimanche 9h30 > 12h | 14h > 18h
- 👤 x20 maximum, tout public
- 📍 Salle du Parvis localisée dans la cour de la Mairie de Venerque
- 🌐 www.apvvenerque.fr



Historique de la Halle

Aujourd'hui devenu un cinéma, à son origine le bâtiment était une Halle aux marchands. Redécouvrez l'époque et les lieux environnants.

- 🆓 Accès gratuit
- 🕒 20 mins, le samedi de 14h à 16h
- 👤 x10 maximum, tout public
- 📍 Cinéma L'Oustal, à Auterive
Place du 8 mai 1945



Le village & les métairies

A Lagardelle-sur-Lèze, vous découvrirez par vidéoprojection commentée, le village en parcourant des photos datant des années 70, présentant ainsi son évolution, avec l'historique des métairies.

- 🆓 Accès gratuit
- 🕒 1h30, le samedi à 16h
- 👤 x100 maximum, tout public
- 📍 Salle des fêtes de Lagardelle sur Lèze



L'histoire du Secourieu & les mystères de ses arbres

Le propriétaire du domaine et Janine Cransac, de l'association Arbres et Paysages d'Autan, vous parleront du parc classé et du château.

📍 Accès gratuit | Livre en vente sur place

🕒 1h30, le dimanche 10h30 et 13h30

👤 x30, tout public, animaux non admis

📍 GPS : 43.334041 - 1.492200



Architecture habitat participatif

Venez découvrir le projet Mas Coop, entre logements bioclimatiques individuels et espaces partagés. Après la visite, à l'ombre des chênes, un pique-nique est proposé en auberge espagnole.

📍 Accès gratuit

🕒 Le samedi
à partir de 11h30 pour 1h de visite
suivi d'un pique-nique

👤 x40 maximum, tout public

📍 1171 route d'Eaunes, les Lyons
à Beaumont-sur-Lèze

📍 www.mascoop.org  Cooperactifons



📍 Réservation conseillée, contacter la mairie

L'insolite Tute de la Maine

Rare et original ! Tous les ingrédients sont présents pour entretenir le mystère. Sur le chemin qui débute au lieu-dit «Le Port» à Cintegabelle, découvrez la Tute de la Maine, l'habitat troglodyte de Germaine. Prévoir chaussures de marche et eau.

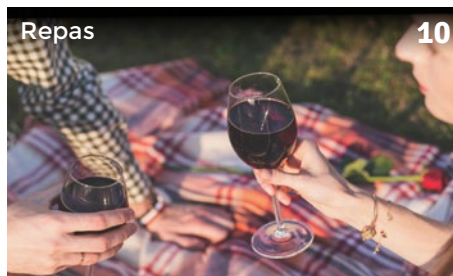
📍 Accès gratuit, visite guidée

🕒 1 h30, le samedi à 9h30

👤 x10 maximum, tout public

📍 Lieu dit «Le Port» à Cintegabelle

📍 www.mairie-cintegabelle.fr
Standard mairie : 05 61 08 90 97



Auberge espagnole

L'association du patrimoine de Lagardelle-sur-Lèze organise un repas sous forme d'auberge espagnole, pour passer un moment de convivialité au parc. Venez nombreux sans oublier vos couverts !

📍 Accès gratuit

🕒 Le samedi à partir de 19h

📍 Parc de Lagardelle-sur-Lèze



Patrimoine rural

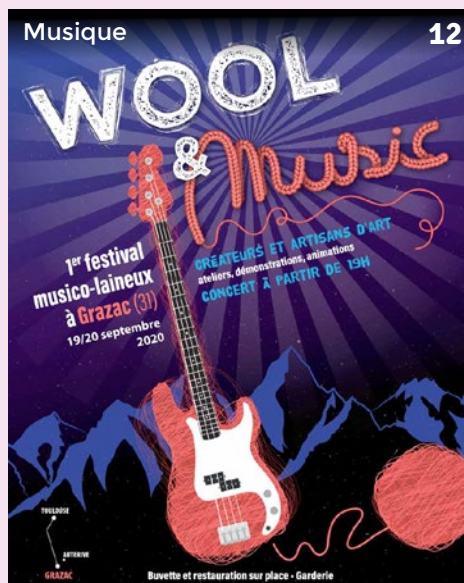
11

Parcours dans le village

Au détour des ruelles, découvrez des édifices remarquables : l'église et ses orgues réputées, le moulin à vent, l'ancien puit communal, un hôtel du 18ème siècle, le pont sur l'Ariège...

- 📍 Visite libre
- 🕒 1 h30, tout le week-end
- 👤 x10 maximum, tout public
- 📍 Place Jacques Pic à Cintegabelle
- 🌐 www.mairie-cintegabelle.fr
- ☎ Standard mairie : 05 61 08 90 97

Agenda concerts



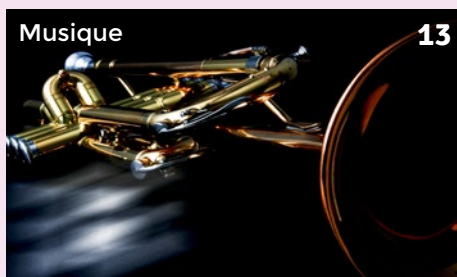
Musique

12

Festival Wool & Music

Le seul festival qui arrive à lier la musique et la laine ! Découvrez les métiers du fil et de la laine (tisserands, teinturiers...). Une trentaine d'exposants locaux vous feront partager leur passion. Les concerts sont organisés en partenariat entre Promouv' et Wool&. Buvette et restauration sur place.

- 📍 Entrée gratuite
- 🕒 Exposants : sam 10h>19h / dim 10h>18h
- 🎵 Concert : sam à partir de 19h
- 👤 Tout public
- 📍 Salle des fêtes Mesplés + Parc à Grazac
- 📘 [Wool&Music](#)



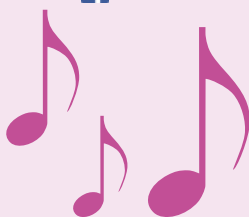
Musique

13

Concert des Loscaducs

Découvrez la musique champêtre du début du XXème siècle, mais également des références de films et de jazz.

- 📍 Entrée gratuite
- 🕒 1h, le samedi à 17h30
- 👤 Tout public
- 📍 Parc de Lagardelle-sur-Lèze



Patrimoine musical



Réservation, contacter la mairie

Visite & ateliers archéologiques

Recherches archéologiques effectuées par Roger Armengaud entre les années 1968 et 1980. Les objets exposés proviennent des découvertes faites sur trois villae gallo-romaines (Ville, Tramesaygues, Quintalone), datant du 1er s. av. J-C. au IVème s. ap. J-C.

🆓 Accès gratuit

🕒 1 h, le dimanche :

- atelier pour enfants à 10h et 11h
- visite tout public entre 14h et 16h

👤 x10 maximum, à partir de 6 ans

📍 Mairie de Cintegabelle

@ www.mairie-cintegabelle.fr
Standard mairie : 05 61 08 90 97



Réservation, contacter la mairie

Concert d'orgues et yoga piano

Dans le cadre du Festival «Les Frissonnantes 2020», Saori Sato Diplômée d'Etat d'Orgue, professeuse piano & orgue à l'Ecole Intercommunale de Musique du Bassin Auterivain, Pascale Baran, professeure diplômée de Yoga à Auterive & Cintegabelle, propose un concert autour des musiques douces de Beethoven, Bach et Rameau. Le public est invité à suivre une séance de yoga dispensée à l'extérieur par Pascale Baran, accompagnée au piano par Saori Sato.

🆓 Accès gratuit

🕒 50 minutes, le dimanche à 15h15

👤 x50 maximum, tout public

📍 Eglise de Cintegabelle
et place de la mairie

@ www.mairie-cintegabelle.fr
Standard mairie : 05 61 08 90 97





Visite : centre ancien d'Auvergne

Découvrez le centre historique d'Auvergne et les secrets qui se cachent derrière ses remparts.

🆓 Accès gratuit

🕒 1h15, le samedi et le dimanche à 14h30

👤 Tout public

📍 Le musée d'Auvergne



Cinéma l'Oustal

Avant la projection d'un film d'animation, intervention contée. Cette séance est adaptée pour un public de jeunes enfants.

🆓 Accès gratuit

🕒 Le dimanche à 11h

👤 Jeune public

📍 Cinéma l'Oustal d'Auvergne



Programme du week-end

PENSER A NOTRE PLANETE, NE PAS JETER SUR LA VOIE PUBLIQUE

Samedi 19 septembre		Centrale hydroélectrique	Un lieu, une histoire	Contes au musée	3 auteurs Venerquois racontent	Historique de la halle	Le village & les Métairies	L'insolite Tute de la Maine	Architecture habitat participatif	Concert + Auberge espagnole	Parcours dans le village	Festival Wool & Music	Visite : centre ancien d'Auverne
9h30				4									
10h00	1			4		8				11			
10h30				4									
11h00		2		4							12		
11h30	1		3	4						11			
12h00								9					
12h30								**					
13h00										11			
13h30													
14h00		2		4									
14h30		2		4						11			16
15h00		2		4	5								
15h30				4									
16h00				4						11			
16h30	1			4		6					12		
17h00				4									
17h30				4						11			
18h00	1							13	*				
18h30													
19h00													
20h00										10	12		
23h00									**		*		

* concert / ** pique-nique

+ d'infos

Office de Tourisme du Bassin Auverivain
Esplanade de la Madeleine - 31190 AUTERIVE

Ouverture : Mardi > Samedi

Dimanche 20 septembre		Centrale hydroélectrique	3 auteurs Venerquois racontent	L'histoire du Secourieu	Parcours dans le village	Festival Wool & music	Visite & atelier archéologique	Concert d'orgue et Yoga	Visite : centre ancien d'Auverne	Cinéma l'Oustal
9h30			4							
10h00	1	4		11						
10h30			4				14			
11h00		4	7		12		14			
11h30	1	4		11						17
12h00										
12h30										
13h00				11						
13h30										
14h00			4							
14h30			4	11			14			
15h00			4	7			14	16		
15h30			4				15			
16h00			4	11						
16h30			4							
17h00			4	7		12				
17h30			4	11						
18h00										
18h30										
19h00										
20h00										
23h00										

PAO : CCBA (C) 07/2020 - Zi Robert LAVIGNE 31190 AUTERIVE // N° SIRET 20006880700011 // Impression : PrintOclock // Photoière de couv : Unsplash

www.tourisme-auverive.com
05 61 50 28 71

 @TourismeBassinAuverivain

GPS : 43.35170 1.47476